

# Anfrageformular „Kleinfördertechnik“

Firmenname\*:

Vor- und Nachname\*:

Telefonnr.\*:

Position / Abteilung\*:

*\*bitte vollständig ausfüllen*

Lärchenstraße 21

85625 Baiern-Berganger

+49 8093 / 90143 - 70

info@mm-engineering.com

## Was wollen Sie befördern? Welche Fördergurteigenschaften werden benötigt?

Welches Fördergut soll befördert werden?

Max. Gesamtgewicht auf dem Förderband?

Antrieb innenliegend => max. 5 kg / Antrieb außenliegend => max. 30 kg / weitere auf Anfrage

Welche Eigenschaften des Fördergutes?

Standard PVC-Gurt

Ölresistent

High Grip

Sonstige:

Antistatisch

Schnittfest

Stauförderung

FDA-Konform

Hitzebeständig

ESD

## Welche Förderbandabmessungen benötigen Sie?

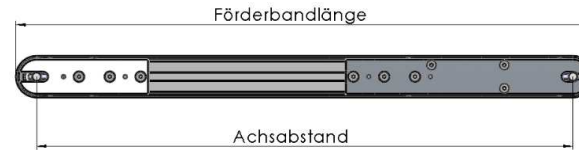
Förderbandlänge: mm

max. FB-Länge ca. 5000 mm / weitere auf Anfrage

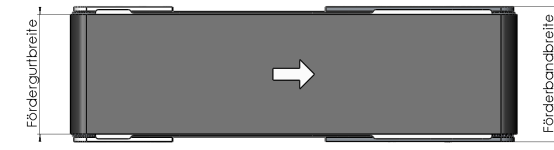
Fördergurtbreite:

Sonderförderbandbreite: mm

max. FB-Breite ca. 400 mm / weitere auf Anfrage



Förderbandlängen in mm Schritten möglich

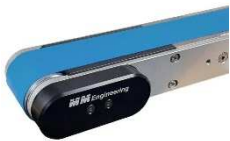


Standardbreiten 60 / 100 / 150 / 200 / 250 / 300 / 400 mm

## Welche Baureihe ist für Ihre Anwendung passend?

### Antrieb innenliegend

FB09



„IP54“ Spritzwasser & Staub geschützt.  
24V bürstenloser Motor mit 30W oder 70W und externer Steuerung. Stirnradgetriebe und Zahnriementrieb.  
[Umlenkrolle => Ø 49 mm]

FB10



24V bürstenloser Motor mit 30W oder 70W und integrierter Steuerung. Stirnradgetriebe und Zahnriementrieb.  
[Umlenkrolle => Ø 49 mm]

FB21



24V DC Motor mit 15W. Maxon Planetengetriebe Kegelradgetriebe schräg verzahnt. Zahnriementrieb.  
[Umlenkrolle => Ø 37 mm]

### Antrieb außenliegend

FB12



SEW Drehstrommotor 230V oder 400V mit Spiroplangetriebe. Motorlage - seitlich oder unterhalb des Förderbandes.  
[Umlenkrolle => Ø 49 mm]

FB13



24V DC Schneckengetriebemotor Motorlage - seitlich oder unterhalb des Förderbandes.  
[Umlenkrolle => Ø 49 mm]

FB14



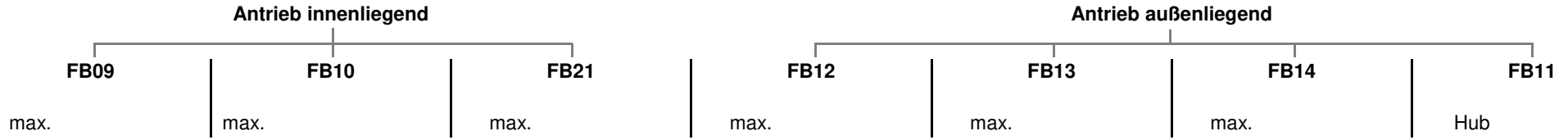
24V bürstenloser Motor mit 70W und integrierter Steuerung. Motorlage - seitlich oder unterhalb des Förderbandes.  
[Umlenkrolle => Ø 49 mm]

FB11

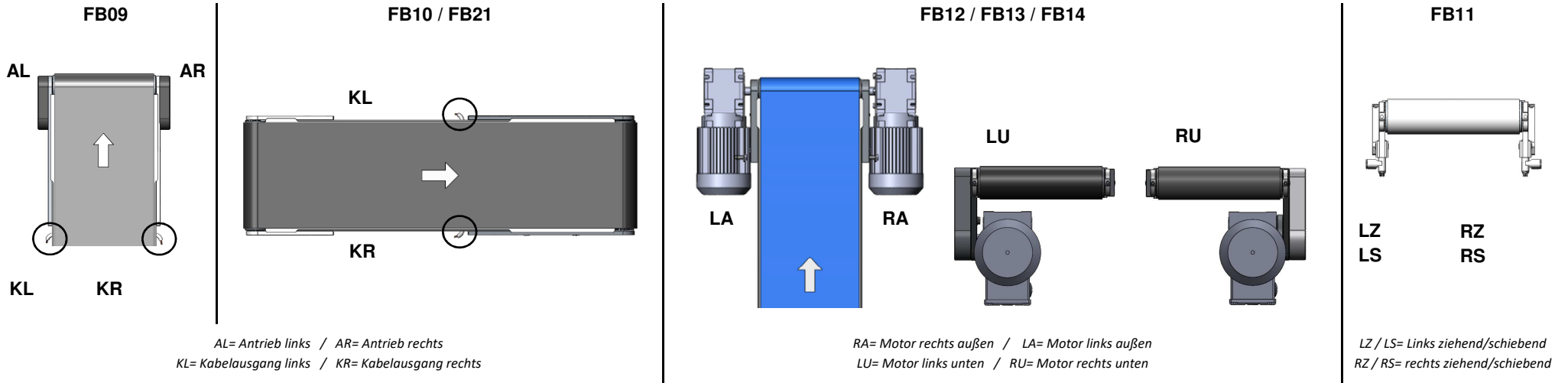


Pneumatischer Taktantrieb. Bandgeschwindigkeit über 2 Drosselrückschlagventile regelbar.  
[Umlenkrolle => Ø 49 mm]

**Wie hoch soll die max. Förderbandgeschwindigkeit sein?**



**Wo soll der Kabelausgang sein bzw. welche Motorlage ist platztechnisch am geeignetsten?**



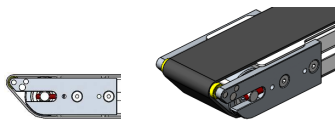
**Werden Sonderoptionen benötigt?**

**Wichtige Informationen / Notizen / Anfragen?**

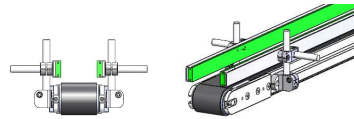
**Seitliche Führung 1:**  
Auflageblech 90° aufgekantet  
für FB09 / 10 / 11 / 12 / 13 / 14



**Rollende Messerkante Ø15mm**  
bis FB-Breite 200 mm möglich



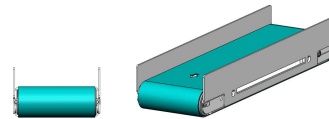
**Seitliche Führung 2:**  
Geländer Höhe & Breite verstellbar  
für FB09 / 10 / 11 / 12 / 13 / 14



**Potentiometer in der FB-Lasche**  
für FB10



**Seitliche Führung 3:**  
VA-Blech - seitlich montiert  
für FB21



**Gestell aus Alu-Profil mit Füßen Rollen**  
für FB09 / 10 / 11 / 12 / 13 / 14



=> Alle Felder werden zurückgesetzt!!!